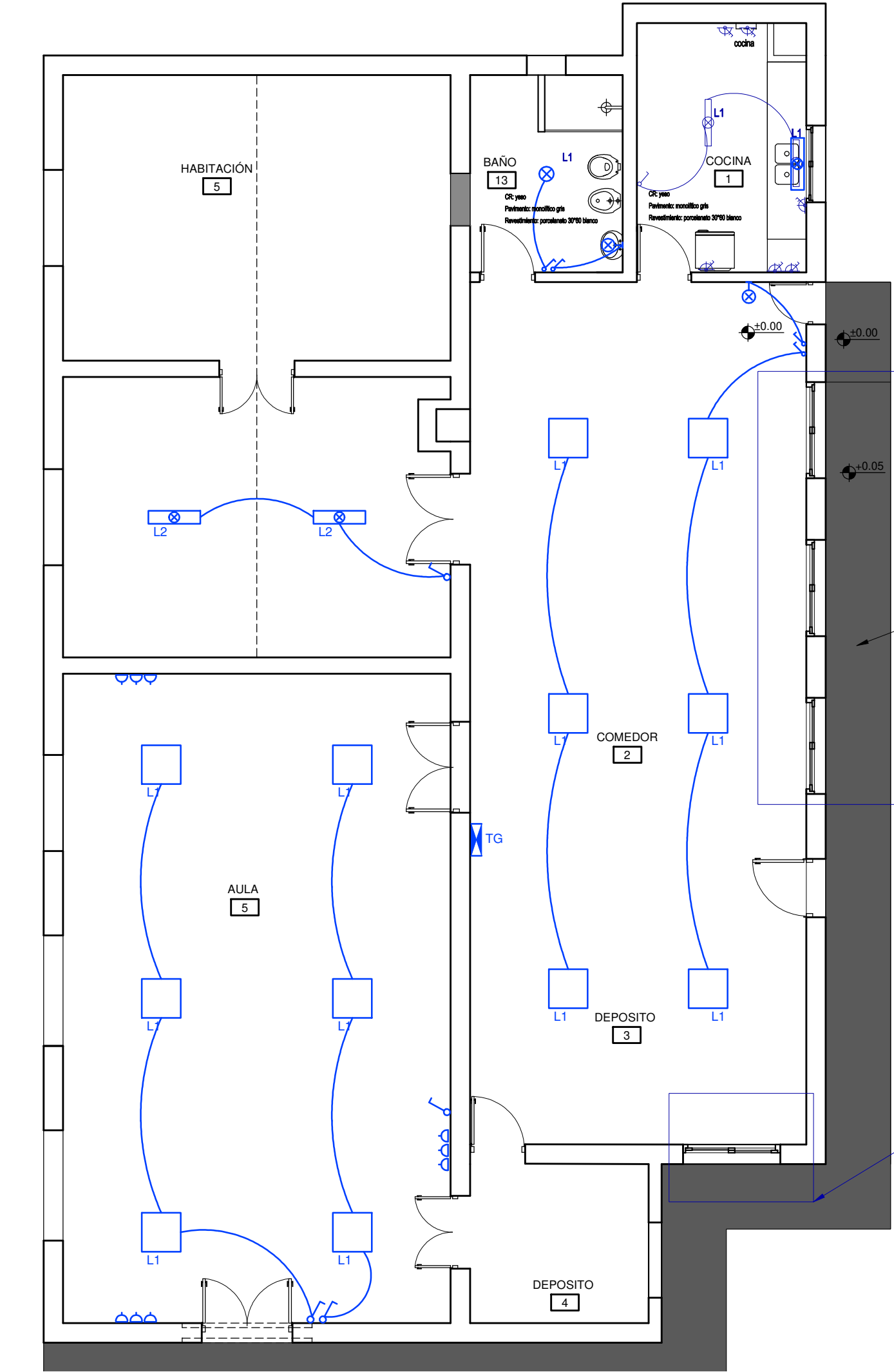


INSTALACIÓN SANITARIA
ESC 1.100



INSTALACIÓN ELECTRICA
ESC 1.100

CONSEJO DIRECTIVO CENTRAL			
DIRECCION SECTORIAL DE INFRAESTRUCTURA			
COMISION DESCENTRALIZADA DE ANEP DE DURAZNO			
OBRA: Escuela No 15	LOCALIDAD: MAESTRE DE CAMPO	FECHA: 12/2019	L 006
DIRECCION: MAESTRE DE CAMPO	DEPARTAMENTO: DURAZNO	ESCALA: 1:100	
OBRA: * PISO Y CONTRAPISO, SUSTITUCION PARCIAL DE CUBIERTA, ETC.*			
PLANO DE: ELÉCTRICA Y SANITARIA			
ARQUITECTO:	FIRMA: VALENTINA_BERAO	LAMINA Nro: A5	
TECNICO:	FIRMA: VALENTINA_BERAO		
ARCHIVO:	L002 006- E15 PROYECTO REV 2.DWG		